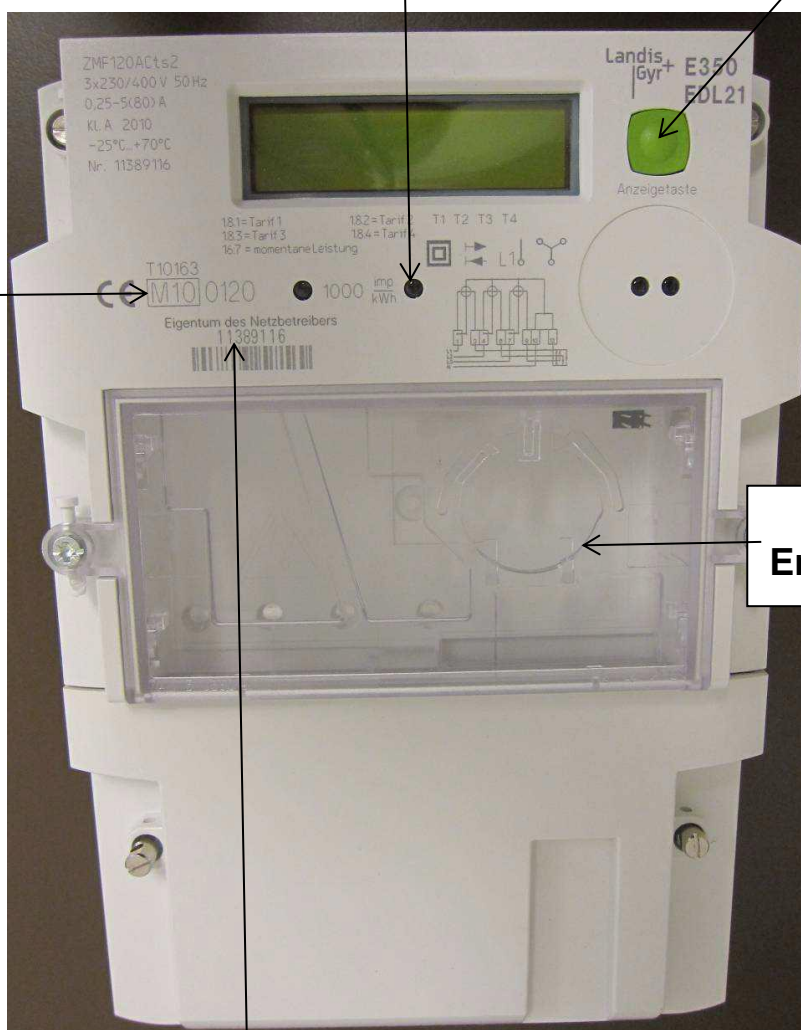


Der Zähler

rote Leuchtdiode
(blinkt bei Energieverbrauch)

Anzeigetaste
(zum Wechseln der Anzeigen
kurz drücken)

**Zulassungs-
bezeichnung**
(Eichmarke)
„M10“ = geeicht im
Jahre 2010.
Der Eichintervall
für diesen Zähler
beträgt 8 Jahre



**Einschub für
Erweiterungsmodule**

Zählernummer

Ablesung der Anzeige



Standardanzeigenliste im wechselnden Modus	
1.8.1 Ł	Zählerstand in kWh für Eintarif- oder Zweitarifzähler (HT)
1.8.2 Ł	Zählerstand in kWh für Zweitarifzähler (NT)
2.8.1 Ł	Zählerstand in kWh für Rückspeisung ins Netz
16.7 Ł	Aktuelle Leistung in kW

Bedienung der Anzeige



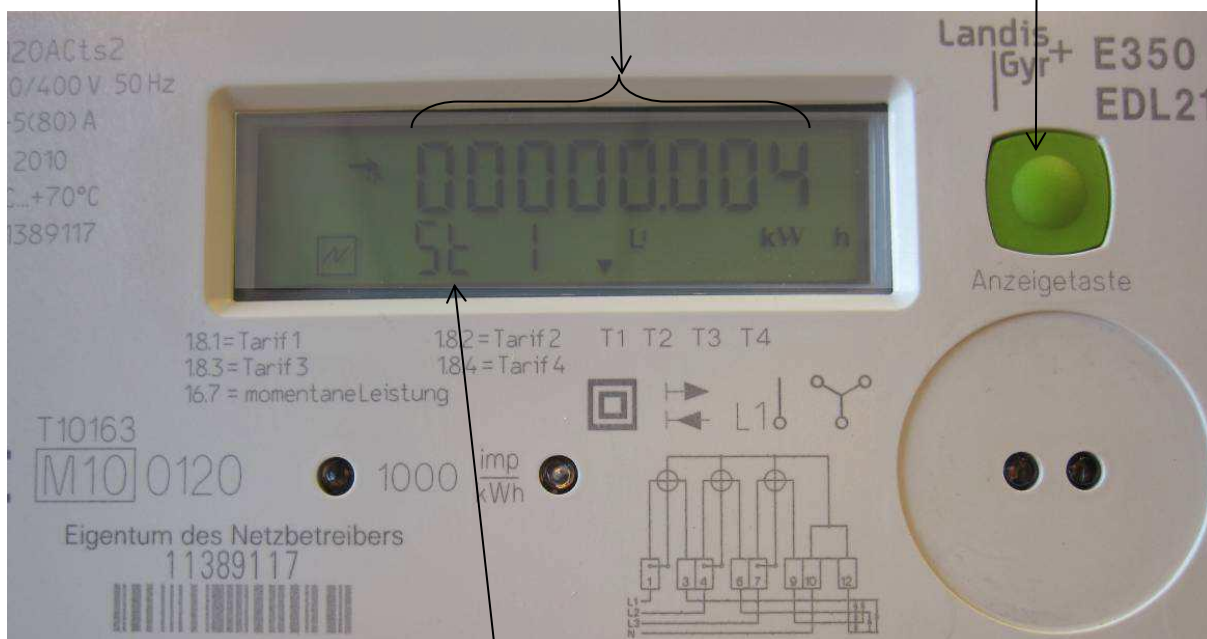
Zum Wechseln der jeweiligen Anzeigen, bitte kurz den grünen Knopf drücken

Erweiterte Anzeigenliste	
Zum Wechseln der jeweiligen Anzeigen, bitte kurz den grünen Knopf drücken	
16.7 Ł	Aktuelle Leistung in kW
1.8.1 Ł	Zählerstand in kWh für Eintarif- oder Zweitarifzähler (HT)
1.8.2 Ł	Zählerstand in kWh für Zweitarifzähler (NT)
1.8.3 Ł	Zählerstand kWh –T3
1.8.4 Ł	Zählerstand kWh –T4
1.8.0 Ł	Zählerstand in kWh Summe aller Tarife
2.8.1 Ł	Zählerstand in kWh für Rückspeisung ins Netz
St. 1 Ł	Energieverbrauch seit Reset (zum Reset des Registers, grünen Knopf lange drücken)
24h Ł	Energieverbrauch der letzten 24 Stunden
1 W Ł	Energieverbrauch der letzten 7 Tage
F.F Ł	Fehlercode
0.2.0 Ł	Software Version
Anzeigentest Ł	Alle Symbole Aus
Anzeigentest Ł	Alle Symbole An
End	

Reset Funktion

Rücksetzen der Anzeige
(Reset) durch „langen“
Tastendruck

Verbrauch seit Reset



Kennzahl der
„Reset“-Funktion

Anzeigenelemente des Displays

